

# Insécurité et tolérance zéro : Flamands et Wallons à cran, les Bruxellois un peu moins

► Ipsos sonde l'opinion publique après les émeutes à Bruxelles.

► Paradoxalement, Wallons et Flamands sont plus à cran en termes de sécurité.

► En revanche, sur l'avenir des pensions, tout le monde craint le pire...

**L**es émeutes ou échauffourées à Bruxelles ne sont pas vraiment de nature à générer un surcroît de sérénité dans la population ni de confiance dans les exécutifs politiques... Il ne faut pas être grand clerc. Il y a une logique. Mais à quel point opère-t-elle ? Précisément, Ipsos a mesuré pour nous l'impact des événements récents sur l'opinion publique.

Où l'on constate, d'abord, une bonne différence dans leur perception à Bruxelles et dans les autres Régions. À savoir : une majorité de Bruxellois interrogés, 60 % exactement, disent se sentir en sécurité dans la capitale du pays, alors que 44 % des Wallons seulement et, pire, 23 % des Flamands ont le même sentiment. Un contraste, voire un fossé. Le jugement des premiers est sans doute le plus pertinent (puisqu'il a trait à la Région où ils vivent), mais la défiance à l'égard de Bruxelles qui domine en Wallonie et, surtout, en Flandre donne à voir une dégradation,

dans les deux cas, de l'image globale de la Région-Capitale.

C'est paradoxal au moins en apparence : nous sommes en pleine séquence post-terroriste, la peur demeure, les échauffourées aggravent le cas, tout cela se passe à Bruxelles et... une majorité de ses habitants restent calmes, alors que Wallons et Flamands, eux, se crispent.

**L'idée de fusionner les zones de police en Région-Capitale séduit en Flandre, très peu à Bruxelles et en Wallonie**

Dans d'autres proportions, on a droit au même phénomène lorsque Ipsos teste l'action de Philippe Close dans le même domaine, celui de la sécurité. Très peu de Wallons et de Flamands (19 % et 7 % respectivement) estiment que le nouveau (il a pris les commandes en juillet dernier) bourgmestre de Bruxelles-Ville s'acquitte correctement de sa tâche dans le domaine de la sécurité, alors que 43 % de Bruxellois se disent satisfaits - ce n'est pas la majorité (il y a 57 % d'avis défavorables), mais c'est quand même beaucoup mieux qu'au nord et au sud du pays.

À noter que ces écarts se réduisent très sensiblement lorsque les personnes interrogées évaluent cette fois la gestion politique générale (le gouvernement, en fait) de la Région bruxelloise : là, on retombe à 31 % d'opinions favorables à Bruxelles, alors que Wallons et Fla-

mands, là toujours, jugent très négativement la Région-Capitale.

Enfin, les écarts dont nous avons fait état se réduisent à néant dès lors que les personnes interrogées ont à choisir parmi une série de propositions permettant, selon elles, d'« éviter les émeutes à l'avenir ». Là, le concept de tolérance zéro rafle la mise. On se souvient que Charles Michel et le ministre de l'Intérieur Jan Jambon (N-VA) avaient communiqué d'emblée en ce sens après les événements qui avaient secoué le centre-ville à Bruxelles, sévères, intransigeants, employant l'expression à dessein, pour marquer l'opinion. Laquelle est au rendez-vous : 75 % de Wallons, 73 % de Flamands et 67 % de Bruxellois retiennent ce concept en tout premier lieu, loin devant toutes les autres idées dont, en dernier, celle ayant trait à une police multiculturelle - à la londonienne -, qui réalise un score dérisoire.

Du reste, une analyse plus approfondie

**MOBILITÉ****Deux Belges sur trois veulent de meilleurs transports en commun**

Comment améliorer la mobilité ? Les sondés n'hésitent guère : il faut une meilleure offre de transports en commun, selon 67 % d'entre eux. Il est vrai qu'entre les tunnels et viaduc bruxellois en décrépitude, et les retards chroniques à la SNCB, automobilistes et navetteurs semblent logés à la même mauvaise enseigne.

Le Wallon (71 %) se montre plus désireux que le Flamand (65 %) d'une meilleure offre de déplacement collectif, tandis que le Bruxellois se situe juste au-dessus de la moyenne (68 %). Sans plaider pour autant pour une privatisation : la proposition ne recueille que 13 % de réponses favorables.

Améliorer les transports publics appelle des mesures complémentaires : davantage de pistes cyclables (31 %) ou de parkings de délestage (30 % mais 44 % à Bruxelles et en Wallonie). Anticipant l'accord de ce week-end sur le « cash for car », trois sondés sur dix réclament en outre la suppression des voitures de sociétés.

Mais tous ne sont pas de cet avis. Ainsi les mesures pour fluidifier le trafic routier sont également mises en avant : accélérer les tra-

**Parmi une série de propositions pour « éviter les émeutes à l'avenir », le concept de tolérance zéro rafle la mise : 75 % de Wallons, 73 % de Flamands et 67 % de Bruxellois le retiennent en tout premier lieu.** • OLIVIER POLET

**PENSIONS****Les futurs pensionnés broient du noir**

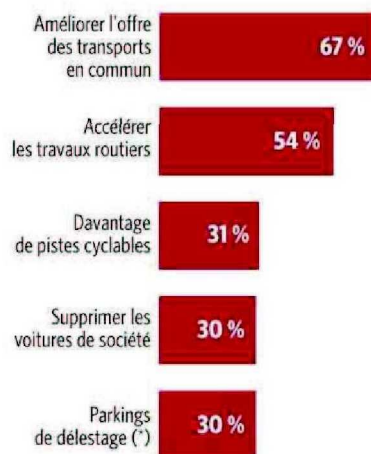
Allongement de la carrière, recours au 2<sup>e</sup> pilier, pénibilité mal définie... Il y a de quoi s'inquiéter sur l'avenir des pensions. Et cela se reflète dans notre dernier Baromètre : 68 % des sondés pensent qu'ils ne disposeront pas d'une pension décente à l'avenir. Ils ne sont que 19 % à afficher un certain optimisme. Sans surprise, compte tenu des conséquences pour elles de certaines mesures en la matière, les femmes (72 %) se montrent plus pessimistes que les hommes (64 %). Et les actifs partagent également ce sentiment d'inquiétude, qu'ils soient employés (75 %), indépendants (78 %) ou ouvriers (80 %). Autre constat : les plus de 55 ans ont moins d'appréhensions sur ce sujet (54 %) que les 15-34 ans (75 %) et, surtout, les 35-54 ans (78 %). Enfin, les Wallons (73 %) se montrent plus inquiets que les Flamands (66 %) et les Bruxellois (62 %).

**Méthodologie**

Cette vague de 2.546 répondants, formant des échantillons représentatifs des Belges de 18 ans et plus à raison de 999 en Wallonie, 995 en Flandre et 552 dans les 19 communes de la Région Bruxelles-Capitale, a été réalisée du 27 novembre au 4 décembre 2017.

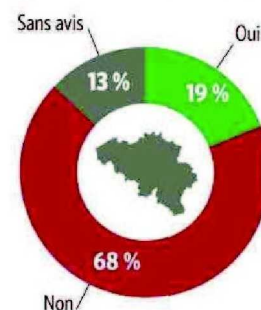
Les interviews ont eu lieu en ligne. La marge d'erreur maximale, pour un pourcentage de 50 % et un taux de confiance de 95 % est de  $\pm 3,1$  en Wallonie,  $\pm 3,1$  en Flandre et de  $\pm 4,2$  à Bruxelles.

Affiliations : Esomar, Febelmar.

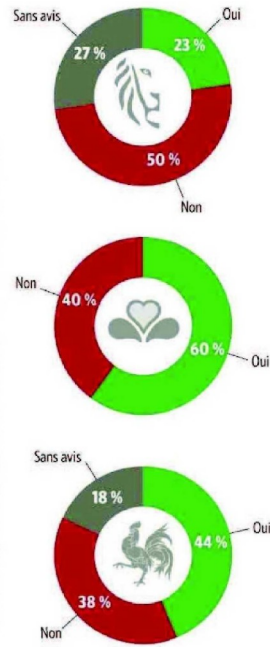
**Quelles sont les mesures les plus efficaces pour améliorer la mobilité en Belgique ?**

(\*) Près des gares, des métros, trams et bus

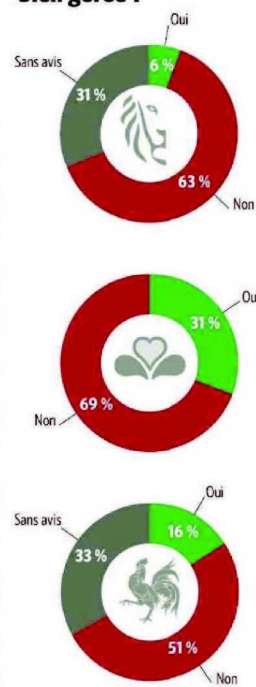
LE SOIR - 12.12.17

**Pensez-vous que vous aurez toujours, à l'avenir, une pension décente ?**

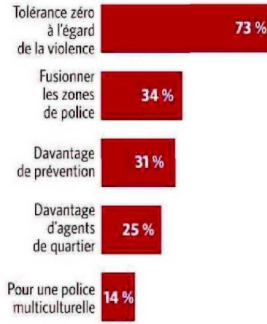
**Vous sentez-vous actuellement en sécurité à Bruxelles ?**



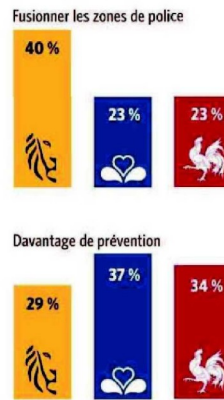
**Pensez-vous que Bruxelles soit bien gérée ?**



**Quelles sont les mesures les plus efficaces pour éviter à l'avenir des émeutes à Bruxelles ?**



**Ventilation significative par Région**



LE SOR - 12/12/17

**Le bourgmestre Philippe Close gère-t-il bien la sécurité à Bruxelles ?**

