

Le cancer du poumon reste le plus mortel

SANTÉ En 2011, il a tué 266.000 personnes en Europe

► L'Union européenne publie les chiffres de décès dus aux cancers.

► Chez la femme, le plus meurtrier reste le cancer du sein. Mais peut-être plus pour longtemps.

Le cancer du poumon fut le cancer le plus mortel en Europe en 2011 (et cela n'a pas changé depuis). Si l'ensemble des cancers a tué 1,281 million de personnes dans l'Union européenne (cela représente 26,3 % de l'ensemble des décès), le cancer du poumon est responsable de plus de 266.000 de ces morts. Soit 20,8 % de tous les décès dus au cancer.

Il n'y a qu'au Portugal que le cancer du poumon n'est pas le plus mortel. Là, il est devancé par le cancer colorectal. Dans notre pays, les morts dues au cancer du poumon représentent 24,5 % de l'ensemble des décès dus aux can-

cers. Nous sommes plutôt mauvais élèves en la matière puisque nous sommes troisièmes. Les raisons de ce mauvais classement sont multiples (voir ci-contre).

Mais poursuivons l'analyse. Les chiffres précédents concernent l'ensemble de la population, hommes et femmes confondus. Si on observe les résultats en fonction du sexe, on voit que le cancer du poumon est toujours le plus mortel pour les hommes (plus de 186.000 morts en 2011 dans les 28 pays étudiés). Chez la femme, le cancer du sein (près de 92.000 décès) tue toujours plus que le cancer du poumon (80.000).

« Mais le cancer du poumon est en augmentation chez les femmes, note le Dr Didier Vander Steichel, directeur médical et scientifique de la Fondation contre le cancer. Elles pourraient bientôt mourir

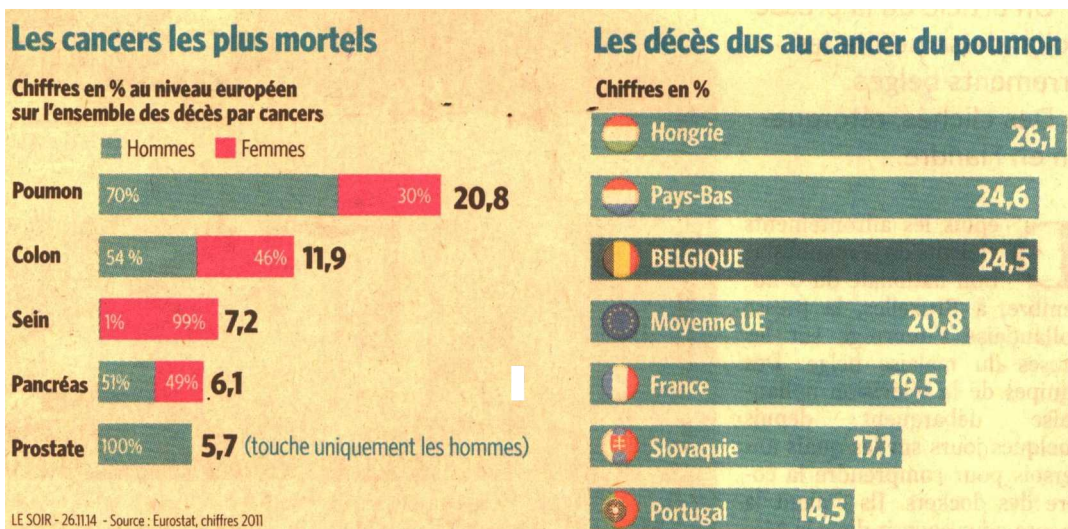
d'avantage d'un cancer du poumon que d'une tumeur au sein. Le premier est moins fréquent que le second mais la mortalité qui y est

associée est plus élevée. »

L'augmentation générale du nombre de cancers du poumon est constatée par le Dr Thierry Pieters, chef du service de pneumologie aux Cliniques universitaires Saint-Luc à Bruxelles : « En Belgique, on en compte environ 8.000 par an alors qu'il y a encore 2 à 3 ans, il y en avait 7.000. Mais chez l'homme, l'incidence de cancer du poumon diminue. Ce qui n'est pas le cas chez la femme. C'est dû au fait que les femmes ont commencé à fumer plus tard. L'apparition de cancer du poumon arrive donc plus tard aussi. Et puis, elles fument des cigarettes plus légères ».

Ces statistiques fournies par Eurostat (l'office statistique de l'UE) concernent bien les décès et non l'incidence de cancers en Europe. Si on considère le nombre de cancers alors le cancer du poumon arrive en deuxième place. Derrière le cancer de la prostate chez les hommes. Et derrière le cancer du sein chez la femme. ■

VIOLAINE JADOUL



« Une maladie qui se diagnostique mal »

ENTRETIEN **Thierry Pieters**
Le Pr Thierry Pieters est chef du service de pneumologie aux Cliniques universitaires Saint-Luc à Bruxelles. Il commente ces résultats.

Notre pays se trouve à la troisième place quant à la proportion de cancer du poumon sur l'ensemble des décès dus à des cancers. Est-ce dû à un plus grand diagnostic ou y a-t-il réellement plus de cas chez nous ?

Il y a un peu des deux mais le facteur princi-

pal expliquant le nombre de cancers du poumon (et donc de décès) est le tabagisme. Or, dans nos contrées il est toujours de 30 %. Ensuite, il y a la pollution : les particules fines, le radon et l'amiante sont plus élevés chez nous que dans les pays de l'Est. La génétique doit aussi jouer un rôle mais à ce niveau-là, nous ne sommes nulle part.

Le cancer du poumon est-il particulièrement difficile à traiter ?

Le pronostic global en cas de cancer du poumon est de 18 % de survie à 5 ans. Et même 6 % en ce

qui concerne le cancer du poumon à petites cellules. Le cancer du poumon est dans 60 à 65 % des cas déjà au stade métastatique lorsque nous le diagnostiquons. Nous ne sommes alors plus dans le curatif. C'est une maladie sournoise qui ne présente pas de symptômes clairs. Rappelons que le meilleur moyen de l'éviter est de ne pas fumer. Pour les autres, il n'est jamais trop tard pour arrêter. ■

Propos recueillis par

V. JA.